



Edition 2019

SÉCURITÉ

Équipements de protection individuelle

TEXPRO

membre du réseau

SECUROM
VOS EXPERTS EPI

Sommaire

/// EXPERT EPI. SECURITE GENERALE ///

////	USAGE COURT	3
////	RISQUE DE POLLUTION	6
////	L'ECLAIRAGE	8
////	L'ERGONOMIE	9
////	LA SIGNALÉTIQUE	10
////	TROUSSES DE SECOURS	14
////	LAVAGE CORPS/YEUX	16
////	NETTOYAGE SOINS ESSUYAGE	17
////	SAUVETAGE	19

PROTECTION DU CORPS

April 2019

/// Usage Court ///



COMB_POLYPRO_BLANC Combinaison **POLYPROPYLENE blanc** 40g/m² ■ Capuche élastiquée ■ élastiques dos , aux poignets et aux chevilles ■ Fermeture glissière centrale ■ Poche intérieure ■ **Taille:** L, XL, et XXL (carton de 50 à la taille) ■ **CE** **Catégorie 1 RISQUES MINEURS** ■ Existe aussi en coloris bleu



COMB_POLYPRO_BLEU (N.12690) Combinaison **POLYPROPYLENE bleu** 50g/m² ■ Capuche élastiquée ■ élastiques dos , aux poignets et aux chevilles ■ Fermeture glissière centrale ■ Poche intérieur ■ **Taille:** L, XL, et XXL (carton de 50 à la taille) ■ **CE** **Catégorie 1 RISQUES MINEURS**

COMB_SMS_BLEU Combinaison **jetable SMS catégorie 3 type 5 et 6 tissu 55 gr/m²** ■ Capuche intégrée entièrement élastiquée ■ Coutures intérieures ■ Élastiques aux poignets ,chevilles et dos ■ Rabat sur fermeture glissière sous rabat ■ **Normes: Catégorie 3 type 5 et 6 soit étanche aux particules et éclaboussures , EN1149, EN13034, EN13982-1** ■ **Coloris:** bleu ■ **Tailles:** M à XXL



COMB_SMS_BLANC Combinaison **jetable SMS catégorie 3 type 5 et 6 55 gr/m²** ■ Capuche intégrée entièrement élastiquée ■ Coutures intérieures ■ Élastiques aux poignets ,chevilles et dos ■ Rabat sur fermeture glissière sous rabat ■ **Normes: Catégorie 3 type 5 et 6 soit étanche aux particules et éclaboussures , EN1149, EN13034, EN13982-1** ■ **Coloris:** blanc ■ **Tailles:** L à 3XL



COMB_ULTIMA (N.15094) Combinaison **jetable Microporeuse catégorie 3 type 5 et 6, antistatique** ■ Polypropylène enduit film microporeux 2 couches 60 g/m² ■ **Utilisation** polyvalente contre les poussières et liquides dangereux sans pression ■ Capuche intégrée entièrement élastiquée , montage d'aisance à l'entrejambe et aux emmanchures ■ élastiques aux poignets ,chevilles et dos ■ Rabat sur fermeture glissière à double curseur ■ **Normes: Catégorie 3 type 5 et 6 soit étanche aux particules et éclaboussures, ANTISTATIQUE 1149, EN14126, EN13034, EN13982** ■ **Tailles:** M à XXL.



COMB_ULTIMA_TYPE4 (N.15200) Combinaison **jetable TYPE 4 EN1149-1 ANTISTATIQUE** ■ Film étanche très souple ■ Tissu 2 couches 63 Grs/m² non tissé interne **doux au toucher** ■ Assemblage étanche par soudures et **coutures recouvertes par un film** ■ Montage d'aisance à l'entrejambe et aux emmanchures ■ Élastiques poignets, chevilles et dos ■ Fermeture centrale glissière avec rabat autocollant ■ **Utilisation polyvalente** contre les poussières et liquides dangereux sans pression et **préconisée pour usage phytosanitaire et activités de désamiantage** ■ **Tailles:** L à XXL ■ **Coloris:** blanc (par 50 pièces à la taille) Coloris vert prix + 30% carton de 25 ■ **Normes: Catégorie 3 type 4 , 5 et 6 soit étanche aux pulvérisations, particules et éclaboussures, ANTISTATIQUE EN1149, EN13034, EN14605, EN13982-1, EN14126.**

PROTECTION DU CORPS

April 2019

/// Usage Court ///



COMB_POLYV_PE04 (M.12718)

Combinaison protection chimique à usage unique Type 3 ■ Catégorie 3 types 3 . 4 . 5. 6 contre les substances à risques élevés ■ Tri-couches 100% copolymère de polyéthylène tri-couche ■ Assemblage thermosoudure et collage ■ Epaisseur 100 microns ■ coloris jaune ■ double rabat sur zip + adhésif ■ capuche ergonomique ■ Elastique dos , poignets et chevilles ■ Tailles: L à XXL ■ Normes: Cat III EN14605 - EN13982 - EN13034 - EN14126 - 3 : substances chimiques liquides sous pression - 4 : aérosols liquides - 5 : particules chimiques solides en suspension dans l'air - 6 : pulvérisations liquides



BLOH_VISITEUR Blouse visiteur en polyéthylène avec capuche, fermeture pression. ■ Emballage sous sachet individuel. ■ Taille: unique.

BLOH_POLYPRO_SP (M.14314)

Blouse en polypropylène blanc sans poches ■ Col chemisier ■ Fermeture par 4 boutons pressions ■ poignets élastiques ■ Tailles L à XXL ■ Conditionnement carton de 50 à la taille ■ Norme CE categorie 1



BLOH_PROTECH Blouse **TYREK**

PROTECH ■ Col chemise. ■ Fermeture par 4 boutons pression. ■ 2 poches plaquées et 1 poche poitrine ■ Poignets élastiques. ■ Coloris: blanc. ■ Carton de 25 unités en sachet individuel ■ Normes Catégorie: 1 ■ Tailles: 3, 4, et 5.



SURC_POLYPRO

Surchaussures **POLYPROPYLENE** anti-dérapant ■ Polypropylène non tissé ■ Coloris blanc ■ Convient pour les tailles de 37 à 47 ■ Sachet de 100 pièces ■ **Conditionnement:** par 3 sachets



SURC_POLYETHYLE

(M.14659) Sachet de 100 surchaussures jetables en polyéthylène bleu ■ Serrage élastique ■ Taille unique.

PROTECTION DU CORPS

April 2019

/// Usage Court ///



SURB_PE Sachet de 25 paires de surbottes polyéthylène transparent, Hauteur 40cm

SURC_POLYPRO_AD (M.14771) Boîte de 50 Surchaussures polypro blanc + semelle antidérapante PE bleu ■ Serrage élastique ■ Taille: unique.



COIF_CHARL Rond JETA (M.14048)

Boîte de 100 Charlottes Jetable sans visière ■ ronde ■ non tissé en polypropylène blanc



MANC_TYVEK (M.14770) Carton de 200 paires Manchettes MT581 TYVEK ■ Coloris : blanc ■ Conditionnement : carton de 200 paires

Sécurité Pollution

Avril 2019

/// Risque de Pollution ///



VALI ADR Valise ADR composée : ■ 1 Valise Valise en polypropylène format 510/400/130 mm coloris rouge ■ 1 Combinaison SMS 60g/m² à capuche categ. 3 type 5 et 6 Blanc xl ou xxl ■ 1 flacon rince-oeil **OPTREX** pour lavage oculaire en 200ml. ■ 1 Lunette **MASQUE** écran polycarbonate EN166 ■ 1 Demi-masque 5904 anti-gaz jetable **ABEK1** EN140-141 ■ 1 paire de bottes **PROTO** en pvc vert

EN345 P43 à 46 ■ 1 Gant nitrile 30cm vert floqué coton traité Sanitized EN388 er EN374 T9 ou T10 ■ Fiche avertissement en 7 langues



STOC ARMOIRE SEC U (M.20897) Armoire de sécurité Pour produits inflammables. ■ Très robuste, étagères réglables sur crémaillères, poignée de porte intégrée, fond étanche. Orifice de ventilation haut et bas Ø 50 mm avec grille pare-flammes, point de fixation pour mise à la terre. Portes battantes à fermeture automatique, fermeture à clef. Conformes aux spécifications FM/NFPA/OSHA/UL

STOC_BAC_RETENTIO N_150 (M.20898) Bac de rétention polyester 150L avec caillebotis en acier galvanisé ■

En polyester armé fibres de verre avec baguettes de renfort galvanisées. Pour le stockage et le transport, en toute sécurité à l'intérieur de l'usine de tous types de produits polluants jusqu'à 6 fûts de 60 l. Insensible aux rayons UV. Dimensions d'une palette européenne standard



STOC_BAC_RET ENTION_40 (M.13819) Bac de rétention polyéthylène 40L

■ 100 % recyclable. Pour le stockage sécurisé de petits contenants. Caillebotis avec 1 côté lisse et 1 côté antidérapant. Bacs empilables. Dimensions : (L x l x h) : 80 x 80 x 16 cm.



SACS AMIANTE BIG (M.12731) Sac Milieu Bag ■

Toile polypropylène 160 g/m². Jupe de fermeture, 4 sangles de levage. Marquage réglementaire 2 faces. Dimensions : 91 x 91 x 105 cm. Norme : ONU 13 h 3 groupe 2.



SACS AMIANTE Sac amiante 500/800 mm en PE ■ Marquage réglementaire ■ "Pour l'évacuation de matériel ayant eu un contact avec l'amiante .

Sécurité Pollution

/// Risque de Pollution ///



ABSO_SAC_PYRO
(N.13242) Absorbant ignifugé ■ Pour les sols industriels. Antidérapant, très grand pouvoir d'absorption sur les hydrocarbures, eau, huiles, graisses, solvants, peintures, produits chimiques. Constitué de particules de bois broyées, déshydratées. Capacité d'absorption : 420 %. Biodégradable



ABSO_KIT_20L
(N.14910) Kit intervention 20L TOUS LIQUIDES sac, housse, feuilles, boudin, gants ■ Conçu pour les interventions immédiates lors de déversements accidentels ou en prévention à proximité des zones de stockage et dans les véhicules d'intervention ■ Sac housse transparent contenant : 30 feuilles

double épaisseur 30 x 30cm, 1 boudin 8cm x 1.20m, 5 feuilles d'essuyages 32 x 40 cm, 1 paire de gants, 2 sacs de récupération de 30L ■ Capacité d'absorption 20L ■ Dimensions 32 x 32 x 15 cm ■

ABSO_KIT_50L
(N.14911) Kit intervention 50L HYDROCARBURES sac, housse, feuilles, boudin, gants ■ Conçu pour les interventions immédiates lors de déversements accidentels ■ Idéal en prévention à proximité des zones de stockages et dans les véhicules d'intervention ■ Sac housse transparent contenant : 35 feuilles double épaisseur 40 x 50 cm, 2 boudins 8cm x 1.20 m, 10 feuilles d'essuyage 32 x 40 cm, 1 paire de gant, 2 sacs de récupération de 50L ■ Capacité d'absorption 50L ■ Dimensions : 56 x 46 x 22 cm ■



DIVE_KIT_AMIANTE **(N.12013)**
Kit amiante protection niveau 1, pour travaux de courte durée dont le niveau d'empoussièrement est inférieur à 100 fibres/litre ■ Composé de: 1 **combinaison SMS type 5/6** étanche à la norme EN 13034+13982-1+1149-1 ■ 2 **masques FFP3SL (1/4 heure maximum chacun)** ■ 1 paire de **gants chimique** aux normes EN374 ■ 1 **paire de lunette masque** norme EN166 ■ 1 **sac déchets** 90/115cm avec marquage réglementaire amiante ■ 1 paire de **surbottes avec semelle PE** ■ 1 **rouleau adhésif** 5cm/50m avec logo réglementaire ■ 1 **sac avec zip** pour ensachage des éléments du kit après utilisation.



Sécurité Eclairage

April 2019

/// L'Eclairage ///



DIVE_LAMP_PIXA1 (N.61806) Lampe frontale PIXA 1 PETZL ■ à 45 mètres pendant 6h30 (60 lumens) éclairage ■ Lampe frontale permettant d'évoluer en environnement explosible ATEX, adaptée à la vision de proximité. 60 lumens ■ **Robuste** : excellente résistance aux chutes (2 mètres), aux chocs et à l'écrasement (80 kg), position de rangement protégeant la vitre et évitant mise en marche intempesive ■ **Cdt** : unité ■ **Normes** : Certification **ATEX zone 2/22** (II 3 GD Ex nA ic IIB T4 Gc tc IIIC T135°C Dc) **pour le travail dans un environnement exposé au risque d'explosion, HAZLOC** ■ Garantie 3 ans ■ Fonctionne avec 2 piles AA LR6 (fournies)

DIVE_LAMP_PIXA2 (N.61805) Lampe frontale PIXA2 PETZL ■ **Spécificités** : Mode adapté travaux à portée de mains faisceau mixte offrant une base large et homogène ■ **Spécificités** : faisceau large et homogène pour une adaptation au travail à portée de mains ■ **Technologie d'éclairage CONSTANT LIGHTING** performances d'éclairage constante alors que les piles se déchargent, ampoule leds blanches à 55 m 80 lm pendant 3h 30 et 20 lm à 25 m pendant 26 h ■ Polyvalente et robuste ■ Trois modes d'éclairage, faisceaux large/mixte/focalisé adaptés pour travailler à portée, pour les déplacements et pour voir au loin ■ **Cdt** : unité ■ **Normes** : Certification **ATEX zone 2/22** (II 3 GD Ex nA ic IIB T4 Gc tc IIIC T135°C Dc) pour le travail dans un environnement exposé au risque d'explosion. , **HAZLOC** ■ Garantie 3 ans ■ Fonctionne avec 2 piles AA LR6 (fournies)

DIVE_LAMP_PIXA3R (N.61807)

Lampe frontale PIXA3R PETZL ■ **Spécificités** : Mode adapté travaux à portée de mains faisceau mixte offrant une base large et homogène, éclairage à 25 mètres pendant 26 heures (20 lumens) à 45 mètres pendant 6h30



(60 lumens) à 100 mètres pendant 3h30 (100 lumens) éclairage **CONSTANT LIGHTING** : les performances d'éclairage **ne diminuent pas au fur et à mesure que les piles se déchargent** ■ Polyvalente et robuste ■ Trois modes d'éclairage, faisceaux large/mixte/focalisé adaptés pour travailler à portée, pour les déplacements et pour voir au loin qui ne diminuent pas durant toute l'autonomie annoncée ■ **Étanchéité** : IP 67, étanche à -1 m pendant 30 minutes, aucun entretien nécessaire après immersion ■ Facilité d'utilisation même avec des gants :- bouton-sélecteur rotatif trois modes ■ **Cdt** : unité ■ **Normes** : certification **ATEX zone 2/22** (II 3 GD Ex nA ic IIB T4 Gc tc IIIC T135°C Dc) pour le travail dans un environnement exposé au risque d'explosion, **HAZLOC** ■ Garantie 3 ans ■ Batterie rechargeable Lithium-ion associé à une base de charge rapide (3 heure) pour une utilisation fréquente

DIVE_TORCHE_ATEX (N.O) Lampe torche ATEX zone 0 ■ **Spécificité** : **Eclairage 3 led** ■ Puissance 18 lumens autonomie 12h ■ Alimentation 2 piles alcalines AA non incluses ■ Résistante à des chutes de 1m, étanche IPX7 (submersible à 1m) ■ **Dimension** 15/4 cm ■ **Cdt** : unité ■ Poids 68 grs ■ **Norme**: CE I M2 / II 1 G EEx ia I/II T4. ■



DIVE_TORCHE_71900

Lampe torche ATEX LED 31/120lm ■ Résistante aux chocs ■ Livrée avec une dragonne et une pince amovible pour port sur vêtement ou harnais ■ 2 modes d'éclairage distance courte 85m (31 lumen) ou longue 172m (120 lumen) ■ Alimentation par 4 piles LR6 (AA) non fournies ■ Autonomie 69heures ou 8 heures en fonction



du mode ■ Dim: 174/47/47mm , 115g ■ IP67, résistant aux chocs ■ **Normes**: II 1 G Ex ia IIC T4



modos d'éclairage: en blanc 51m portée 10m 100lm portée 40m et 200lm portée 60m, et en rouge 21m portée 5m et clignotant ■ Autonomie de 45 à 240 h ■ **Pratique**: - faisceau large et orientable, facile à manipuler, - bandeau élastique réglable et confortable pour les utilisations prolongées ■ Résiste à l'eau pour une utilisation tout temps : IP X4 (Water resistant) ■ Poids: 86 gr ■ **Alimentation**: 3 piles AAA/LR03 (fournies) ou avec batterie rechargeable **CORE** en option

DIVE_TACTIKKA

Lampe frontale PETZL TACTIKKA® ■ Lampe frontale ultra compacte pour l'éclairage de proximité facilitant le travail en milieu obscur, utilisation simple avec 5

Sécurité Ergonomie

April 2019

/// L'Ergonomie ///



CEIN_VERTELIBRE Ceinture lombaire **VERTELIBRE** de **VELPEAU** classée en **LPPR (liste des Produits et Prestations Remboursables par la Sécurité Sociale)** ■ 2 sangles de contension élastiques ■ Ouverture et fermeture facilitées par des passe-mains ■ Dossieret muni de 4 baleines rigides à double cambrures ■ Couloirs velour anti-dérapant ■ Tissu élastique

fort et résistant en coton ■ Hauteur 26 cm ■ Taille de 1 à 5 (Tour de taille: 65/75 - 75/95 - 95/115 - 115/135 - >135 cm) ■



CEIN_FIT_PQS650 Protection lombaire ■ Gaine lombaire à pression variable grâce à son système de fermeture **VELCRO** ■ Bretelles de maintien avec réglage de la hauteur par boucle ■ Tissu 100% polyamide renforcé pour un maintien parfait, de baleines ■ **Tailles:** S/82 cm - M/92 cm - L/102 cm - XL/112 cm ■

GENO_ERGO_KP4

0 (N.16932) Paire de genouillères ergonomiques avec insert Gel ■ Coussinet en **EVA** couvert de nylon à l'extérieur et mousse à l'intérieur ■ Coquille en PVC avec **Gel** à l'intérieur pour une **adaptation parfaite** au genou ■ Serrage par lanières **néoprène** ajustable et réglable par **Velcro**.

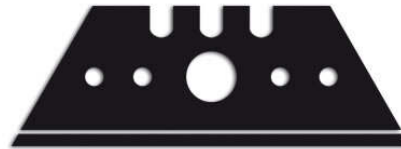


DIVE_SECUMAX

350 Cutter **SECUMAX 350** **MARTOR** ■ Tête 2 en 1 pour une fonction et une utilisation doublée ■ **Lame injectée** et protégée conçue sans pointe de lame apparente ■ convient aux droitiers et aux gauchers ■ Antidérapant, ergonomique ■ **Lame facile à remplacer** (vendues séparément) ■ **Poids: 37 gr** ■ Cdt : à l'unité ■

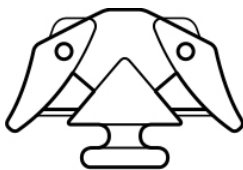


DIVE_SECU_MIZAR Cutter **SECUNORM MIZAR** **MARTOR** à rétractation **semi automatique** ■ Manche ergonomique et maniable en matière plastique de grande qualité pour plus de productivité ■ **Curseur triple fonction** pour une utilisation simple et sûre ■ La gâchette assure une utilisation agréable par les droitiers et les gauchers ■ **Lame facile à remplacer** (vendues séparément) ■ **Poids: 59 gr** ■ Cdt : à l'unité ■



DIVE_LAME_MIZAR 10 **LAMES** industrielles n°5232 pour cutter **SECUNORM MIZAR** ■ Dim : 53.00 mm ■ Hauteur : 19.00 mm ■ Epaisseur : 0.63 mm ■ **Cdt : 10 lames** ■

DIVE_LAME_350 10 **LAMES** industrielles n° 3550 pour cutter **SECUMAX 350** ■ Dim : 38.90mm ■ Hauteur : 25.80 mm ■ Epaisseur : 0.30 mm ■ **Cdt : 10 lames** ■



Sécurité Signalétique

/// La Signalétique ///



PORT D'UNE VISIERE ET D'UN CASQUE DE SECURITE OBLIGATOIRE

**PANO_OBLIG_VI
SI_CASQ**

(N°. 13436)
Panneau obligation port d'une visière et d'un casque de sécurité ■ En polystyrène 450/150 mm, rigide, encres traitées anti-UV.



PORT D'UN VETEMENT DE PROTECTION OBLIGATOIRE

**PANO_OBLIG_VE
TEMENT**

(N°. 13435)
Panneau obligation port de vêtement de protection ■ En polystyrène 450/150 mm, rigide, encres traitées anti-UV.

**PANO_OBLIG_M
ASQUE**

(N°. 13430)
Panneau obligation port d'une protection des voies respiratoires ■ En polystyrène 450/150 mm, rigide, encres traitées anti-UV.



PORT D'UNE PROTECTION DES VOIES RESPIRATOIRES OBLIGATOIRE

**PANO_OBLIG_LU
NE (N°. 13429)**

Panneau obligation port de lunettes de sécurité ■ En polystyrène 450/150 mm, rigide, encres traitées anti-UV.



PORT DE LUNETTES DE SECURITE OBLIGATOIRE



PORT D'UN HARNAIS DE SECURITE OBLIGATOIRE

**PANO_OBLIG_HA
RNAIS (N°. 13438)**

Panneau obligation port d'un harnais de sécurité ■ En polystyrène 450/150 mm, rigide, encres traitées anti-UV.



PORT DE GANTS DE PROTECTION OBLIGATOIRE

**PANO_OBLIG_GA
NT (N°. 13437)**

Panneau obligation port de gants de protection ■ En polystyrène 450/150 mm, rigide, encres traitées anti-UV.

Sécurité Signalétique

/// La Signalétique ///



PORT DE CHAUSSURES DE SECURITE OBLIGATOIRE

PANO_OBLIG_CH AUSSURE

(N°.13434)
Panneau obligation port de chaussures de sécurité ■ En polystyrène 450/150 mm, rigide, encres traitées anti-UV.



PORT D'UN CASQUE DE SECURITE OBLIGATOIRE

PANO_OBLIG_CASQUE (N°.13431)

Panneau obligation port d'un casque de sécurité ■ En polystyrène 450/150 mm, rigide, encres traitées anti-UV.

PANO_OBLIG_ANTI BRUIT

(N°.13432)
Panneau obligation port d'un équipement anti-bruit ■ En polystyrène 450/150 mm, rigide, encres traitées anti-UV.



PORT D'UN EQUIPEMENT ANTIBRUIT OBLIGATOIRE

PANO_INTERDI_ACCES

(N°.13420)
Panneau interdiction accès aux personnes non autorisées **Novap** ■ En polystyrène choc rigide, encres traitées anti-UV, **pré-trous pour faciliter la pose** ■ Dimensions : 450 x 150 mm



ACCES INTERDIT AUX PERSONNES NON AUTORISEES



DEFENSE DE FUMER

PANO_INTERDI_FUMER (N°.13419)

Panneau interdiction de fumer ■ En polystyrène 450/150 mm, rigide, encres traitées anti-UV.

RESPECTEZ LES CONSIGNES DE SECURITE

ENTRÉE INTERDITE AUX PERSONNES NON AUTORISÉES

UTILISEZ LES EQUIPEMENTS DE PROTECTION

SOYEZ ATTENTIFS AUX RISQUES DE DANGERS

LA SECURITE EST L'AFFAIRE DE TOUS

PANO_CONSIGN_SECURE

(N°.14893)
Panneau respectez les consignes de sécurité ■ En polystyrène 480/480mm, rigide. Encres traitées anti-UV.

Sécurité Signalétique

April 2019

/// La Signalétique ///

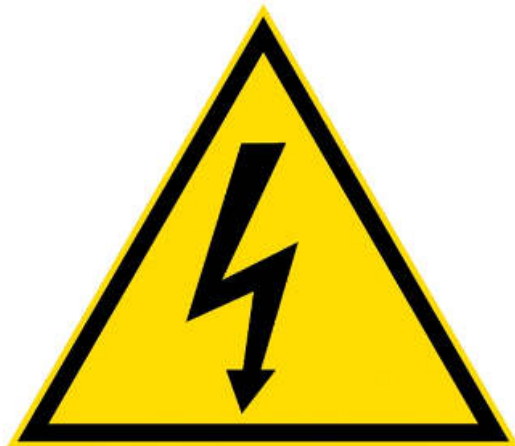


PANO_CONSIGN_PORT_EPI
(N. 15043)
Panneau consignes de sécurité pour l'utilisation des EPI ■ En polystyrène 400/300mm, rigide. Encres traitées anti-UV.



PANO_AVERTI_SOL_GLISS
(N. 10969)
Chevalet pliable de signalisation sol glissant ■ En polypropylène. Utilisation temporaire intérieure et extérieure. Conception robuste. Poignée ergonomique, large surface d'impression et verrouillage en position fermée. Crochets permettant la mise en place de chaîne de signalisation. Dimensions 600 x 275mm

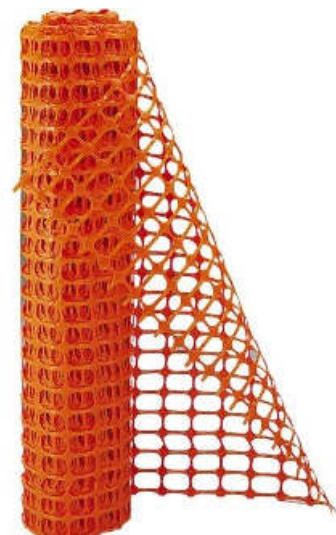
PANO_AVERTI_ELECTRIQUE
(N. 11186)
Triangle d'avertissement danger électrique ■ En polystyrène 300mm, rigide, encres traitées anti UV.



PANO_AVERTI_ATMO_EXPLO
(N. 15041)
Triangle d'avertissement atmosphère explosive ■ En polystyrène 300mm, rigide, encres traitées anti UV.



SIGN_RUBAN **(N. 14078)** **Ruban de signalisation** en polyéthylène rouge et blanc ■ **Dimensions:** rouleau de 50mm x 100m



SIGN_FILET_PVC
(N. 13111) **Filet barrière de signalisation** ■ Protection de chantier en polypropylène haute densité. Très résistante à la traction, traitée anti-U.V. Coloris : orange. Dimensions : 1 x 50 m. Poids : 140 g/m².

Sécurité Signalétique

April 2019

/// La Signalétique ///



SIGN_CONE (N.13083) Cône de signalisation rouge 70300 fluo/blanc 50 cm de haut par 10

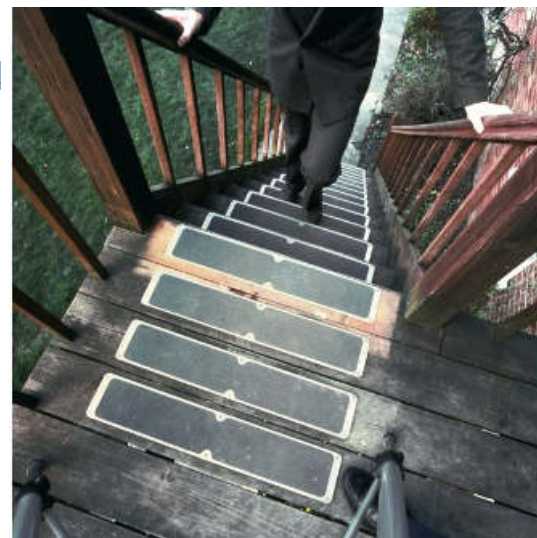


SIGN_TRIANGLE
Triangle de signalisation compact et résistant avec socle très solide en acier
■ Livré dans une boîte de rangement en plastique ■

SIGN_CHAINE (N.14426) Chaîne de signalisation rouge/blanche ■ Polyéthylène haute densité, stable aux UV ■ Bonne résistance mécanique ■ Sac de 25 m ■ Cotes extérieures des maillons Ø 8 mm : 70 X 27 X 8 mm.



DIVE_ANTI_DERA PANT (N.14914) Revêtement antidérapant Safety Walk conforme ■ Revêtement antidérapant très résistant. ■ Auto-adhésif -51mm x 18,3m - noir ■ Spécialement conçu pour des surfaces accidentées ou irrégulières. ■



Sécurité SECOURS

April 2019

/// Trousses de Secours ///



TROU_2PERS Coffret de secours 2 personnes en polypropylène blanc ■ Dimensions : 240 x 205 x 48 mm ■ **Tableau de la composition du coffret et numéros d'urgence sur le couvercle** ■ **Composition** : ■ 6 pansements adhésifs 20 cm x 72 mm ■ 4 pansements adhésifs de 53 cm x 70 mm ■ 1 pansement adhésif 10 cm x 6 cm ■ 1 sachet de 5 compresses stériles 30 x 30 cm ■ 2 bandes extensibles

3 m x 5 cm ■ 1 rouleau de sparadrap sécable 5 m x 2 cm ■ **3** jetables ■ **2 compresses à la chlorhexidine** (pour les plaies désinfectant puissant à large spectre) ■ **2 compresses d'alcool 70°** (pour nettoyer les ciseaux , pince..) ■ **2 compresses au calendula** (pour les coups) ■ **2 compresses d'hypochlorite de sodium** (désinfectant pour assécher les éraflures) ■ 1 dosette de sérum physiologique stérile pour se nettoyer les yeux ■ 1 feuillet premier soins ■ **Livré emballé, avec poignée de transport**



TROU_VEHIC_4PERS Coffret de secours VEHICULE/ATELIER 4 personnes en polypropylène blanc ■ **Possibilité de le fixer dans le véhicule ou au mur**

grâce à son support ■ Dimensions : 185 x 125 x 62 mm ■ **Tableau de la composition du coffret et numéros d'urgence sur le couvercle** ■ **Composition** : ■ 6 pansements adhésifs 20 cm x 72 mm ■ 4 pansements adhésifs de 53 cm x 70 mm ■ 1 pansement compressif stérile ■ 4 compresses stériles 20 x 20 cm ■ 1 bandes extensibles 3 m x 7 cm ■ 1 bandes ext **3** **mpresses à la chlorhexidine** (pour les plaies désinfectant puissant à large spectre) ■ **3 compresses d'alcool 70°** (pour nettoyer les ciseaux , pince..) ■ **3 compresses au calendula** (pour les coups) ■ **3 compresses d'hypochlorite de sodium** (désinfectant pour assécher les éraflures) ■ 2 sachets de gel décontaminant mains sans eau ■ **2 dosettes de sérum physiologique stérile** pour se nettoyer les yeux ■ 1 feuillet premier soins ■ **Livré emballé, avec poignée de transport et support mural**

TROU_BTP_6PERS (N.15505) Coffret de secours BTP 4/6 personnes ■ polypropylène blanc dimensions : 240 x 205 x 48 mm ■ **Tableau de la composition du coffret et numéros d'urgence sur le couvercle** ■

Composition : ■ 1 couverture de survie ■ 1 écharpe triangulaire ■ 6 pansements adhésifs 20 mm x 72 mm ■ 4 pansements adhésifs 53 mm x 70 mm ■ 2 pansements adhésifs 10 x 6 cm ■ 2 pansements compressifs stériles ■ 5 compresses stériles individuelles 20 cm x 20 cm ■ 1 **3** ■ 1 paire de ciseaux 13 cm à bouts ronds ■ 1 pince à échardes à mors plats ■ 1 paire de gants jetables ■ 12 épingles de sûreté ■ **1 pulvérisateur de 50 ml à la chlorhexidine** (pour les plaies désinfectant puissant à large spectre) ■ **6 compresses au calendula** (pour les coups) ■ 2 tampons hémostatiques pour le nez ■ **2 dosettes de sérum physiologique stérile pour les yeux + 1 œillère operculée** ■ 1 feuillet premiers soins ■ **Livré emballé, avec poignée de transport**



TROU_20PERS Valise de secours 20 personnes avec poignée de transport ■

Dim 395/300/103mm ■ 1 kit coussin hémostatique ■ 1 couverture de survie ■ 1 écharpe triangulaire ■ 18 pansements adhésifs 20 x 72 mm ■ 8 pansements adhésifs 53 x 70 mm ■ 4 pansements adhésifs 10 cm x 6 cm ■ 1 pansement à découper 1 m x 6 cm ■ 3 pansements compressifs stériles ■ 10 compresses stériles 20 x 20 cm ■ 2 sachets de 5 compresses non tissées stériles 30 x 30 cm ■ 3 **3** échardes à mors plats ■ 3 paires de gants jetables ■ 12 épingles de sûreté ■ 2 doigtiers en cuir ■ 1 pulvérisateur de 50 ml à la chlorhexidine ■ 1 pulvérisateur de 50 ml au calendula ■ 10 compresses d'alcool à 70 ° ■ 10 compresses d'hypochlorite de sodium ■ 6 sachets de crème réparatrice ■ 6 sachets de gel décontaminant mains sans eau ■ 10 dosettes de sérum physiologique stérile ■ 4 tampons hémostatiques pour le nez ■ 1 feuillet premiers soins ■



TROU_PANSEMENT_DIST (N.15511) Distributeur 1er secours Fixation murale par pastilles auto-adhésives. ■ **Composition** : - 100 pansements adhésifs non-tissés 53 x 70 mm, - 50 lingettes nettoyantes imprégnées à la chlorhexidine.



COUV_SURVIE (N.13261) Couverture de survie Isothermique ■ film polyester métallisé réfléchissant 90 % du rayonnement calorifique. Très résistante, imperméable, haute protection contre les intempéries. Idéal pour protéger un brûlé, un blessé... Excellent moyen de signalisation. Pochette plastique.

Sécurité SECOURS

April 2019

/// Trousses de Secours ///



COUV_ANTI_FEU Couverture Anti-feu indispensable pour la protection des hommes et du matériel ■ Idéal pour tout type d'interventions ■ **Dimension** : 180x120 cm ■ **100% fibre de verre** ■ **Poids du tissu non-feu** : 520grs/m² ■ Sans amiante ■ Température : -20° C à +100°C ■ **Coffret résistant en ABS** ■ Fixation murale ■ **Norme BS EN 1869**



TROU_DEFIBRILLATEUR (M.15503)

Défibrillateur DEF 1001 SA Semi-automatique pour secouristes inexpérimentés, simple d'utilisation. Assistance vocale et lumineuse pour guider l'opérateur, y compris dans la réanimation cardio-pulmonaire. Témoin de bon fonctionnement. La batterie et les électrodes sont pré-connectés pour raccourcir le temps de sauvetage. La

forme d'onde bi-phasique s'adapte aux caractéristiques physiques de chaque personne. Durée de vie du pack 3,5 ans (fourni av **nement permet de vérifier d'un simple coup d'oeil le bon état de l'appareil.** ■ Ses indices de protection à l'eau et à la poussière sont les meilleures sur le marché actuellement. Ces indices sont des notes attribuées sur 6, et le SAMARITAN PAD a obtenu :5 / 6 pour sa résistance à la poussière, il peut donc être mis dans des endroits hautement poussiéreux (carrières, scieries....).6 / 6 pour sa résistance à l'eau, il peut donc être mis dans des endroits humides (piscines....).

TROU_ARMOIRE_RECH (M.12503) Kit de réassort pour armoire à pharmacie 5 à 10 personnes ■

Description: Kit de réassort pour armoire à pharmacie 5 à 10 personnes en coque plastique transparente. ■ **Poids** : 500 g ■

Composition: 1 couverture de survie ■ 18 pansements adhésifs 20 mm x 72 mm ■ 8 pansements adhésifs 53 mm x 70 mm ■ 9 pansements adhésifs 10 cm x 6 cm ■ 2 pansements compressifs stériles ■ 20 compr **de sparadrap sécable 5 m x 2 cm** ■ 1 paire de ciseaux 13 cm à bouts ronds ■ 1 pince à échardes à mors plats ■ 2 paires de gants jetables ■ 6 compresses à la chlorhexidine ■ 6 compresses d'alcool 70° ■ 6 compresses au calendula ■ 6 compresses d'hypochlorite de sodium ■ 1 spray de froid 110 ml ■ 2 dosettes de 5 ml de sérum physiologique stérile ■ 2 tampons hémostatiques pour le nez ■ 1 feuillet premiers soins



TROU_ARMOIRE_VIDE (M.14699)

Armoire à pharmacie 1 porte ■ **Livrée vide, à remplir avec recharge ref: trou_armoire_rech** ■

Description: Armoire à pharmacie 1 porte, 2 étagères en tôle blanche avec accroche murale. ■ **Dimension** : 460 mm x 300 mm x 140 mm ■ **Poids** : 3000 g ■ **Armoire livrée emballée** ■ **Livrée avec serrure et 2 clés.** ■



Sécurité Lavage

/// Lavage Corps/Yeux ///



TROU OPTREX Flacon lave-oeil **PLUM OPTREX 200ml** pour lavage oculaire ■ Pour la décontamination simple de corps étrangers (Saletés, copeaux divers, poussières) ■ Flacon contenant une solution ophtalmique stérile Chlorure de Sodium 0,9 % (correspondant au milieu naturel de l'oeil) ■ Avec une oeillère ergonomique facilitant le rinçage de l'oeil, un couvercle anti-poussière et des instructions claires ■ Disponible en recharge de stations ou en usage unique ■ Pour un lavage oculaire de 2 minutes environ ■ **Temps de péremption : 3 ans**



TROU STATION OEIL (N°. 14878) Station lave-oeil mixte ■ Composition : 1 lave oeil 500 ml de solution ophtalmique, 1 lave oeil 200 ml de solution pH Neutrale. Convient pour un lavage des yeux en cas de projections d'acides ou de bases. Usage unique. Durée de rinçage : 7 mn. Date de péremption : 3 ans.

TROU DOUCHE 1L (N°. 12525) Station douche 1l pH Neutre ■ Pour un lavage du visage et du corps, permet de neutraliser les acides et les bases. Durée de rinçage : 2 mn. Péremption : 3 ans. Usage unique. Composition : 1 douche mobile avec 1 litre de solution pH neutrale.



TROU LAVEUR YEUX (N°. 12816) Laveur d'yeux mural Commande manuelle ■ Cuvette en acier inoxydable peinte époxy vert RAL 6032. Alimentation : M" - Évacuation : F 1" . Débit du laveur : 15 l/mn ■ Normes : pr EN 15154-1 et 15154-2.



TROU DOUCHE (N°. 12815) Douche murale horizontale commande manuelle ■ Pomme de douche en ABS vert. Tuyauterie en acier galvanisé. Alimentation : M 1 . Débit de la douche : 75 l/mn. Poids : 3,4 kg. ■ Normes : pr EN 15154-1 et 15154-2.

Sécurité Hygiène

April 2019

/// Nettoyage Soins Essuyage ///



HYGI_DEMECRAN (N.12567) Crème DEMECRAN-D protection de la peau contre les graisses ■ Protège mains et bras des produits non aqueux ■ Sans silicones et sans parabens ■ Non grasse, résiste aux produits organiques ■ Usages: Graisses, huiles, cambouis, goudrons, peintures solvantées essences, salissures sèches, poudres, pigments secs ■ Conditionnement : Tube de 125ml ou pot de 2 KG



HYGI_LIBAL (N.12568) Crème LIBAL sans silicone, protection polyvalente de la peau ■ Tube de 50ml ■ Protège les mains et les bras des milieux aqueux ou solvantés, isole de l'humidité, préserve le pouvoir tampon naturel de l'épiderme, pénètre rapidement ■ Crème sans silicone, sans parfum & sans paraben ■ Usages: eau et solutions aqueuses, acides ou alcalines, peintures, vernis, résines, ciments, certains mélanges solvantés, tous types d'huiles de coupe, moulage, lockeed, ... ■ Conditionnement: Tube de 50 ml ou poche SORIBAG de 800 ml

HYGI_ARMAGEL ARMA GEL bidon de 4.5 litres de gel lavant avec microbilles ■ Formule à base de solvant aliphatique et de tensio-actifs permettant un excellent pouvoir détergent ■ Contient des micro-billes plastiques (en polyéthylène) non-abrasives pour un lavage en profondeur sans abimer la peau ■ Formule enrichie en acides gras essentiels qui préservent l'épiderme ■ S'élimine rapidement et facilement à l'eau, ne laisse aucun résidu gras sur la peau ou sur les lavabos ■ Rend l'utilisation du produit agréable et laisse une sensation de fraîcheur sur la peau ■ Les résultats du patch Test de 48 heures, validés par un dermatologue, démontrent que le produit est "non irritant" ■ Formule évalué par un toxicologue et déclarée sûre à l'utilisation ■



HYGI_POMPE_ARMA POMPE universelle pour bidon arma gel ■ Type de système de distribution ■



HYGI_HPDERM_500 (N.12604) Nettoyant HP DERM 500, lavage fréquent des peaux sensibles ■ Utilisation mains, bras et corps ■ Enrichi en lipoaminoacides végétaux régénérants de l'épiderme, Sans solvant, ni abrasif, sans parfum, ni colorant ■ Norme: AFNOR NFT 73101 ■ Usages: Lavage fréquent et répété des mains, pour peaux sensibles et fragiles, nettoyage fréquent au poste de travail, professions libérales (médecin, kiné, dentistes,...) ■ collectivités, agro-alimentaire, hygiène domestique ■ Conditionnement: Flacon de 1 litre, Bidon de 5 litres, Bidon de 30 litres ■



HYGI_MANUPHYL (N.12609) Crème réparatrice hydratante sans parfum pour mains, bras et visage ■ Hydratation et réparation des épidermes fragilisés par les agressions extérieures ■ Crème réparatrice aux lipoaminoacides ccatrise, hydrate et répare, ne graisse, ne tache pas, ne contient ni parfum, ni lanoline, formulée sans colorant et sans parabens, maintient l'équilibre naturel et le pH physiologique de la peau, enrichie en allantoiné (propriété cicatrisante) et en protéine de blé (propriété hydratante), appréciée aussi bien par les femmes que les hommes ■ Usages: peau sensibilisée par les agressions quotidiennes telles que le froid, les tâches manuelles, le port de gants, les lavages fréquents, le contact répété avec des substances irritatives, toutes situations professionnelles à l'origine d'irritations et de petites lésions, s'utilise également en prévention quotidienne ■ Conditionnement : Tube de 100 ml ou flacon avec pompe 500ml

Sécurité Hygiène

April 2019

/// Nettoyage Soins Essuyage ///



HYGI_LINGE_IW40 Boîte de 200 Lingettes désinfectantes main et objet IW40 bleu 200/200mm ■ Efficaces à 99.99% contre les bactéries ■ Normes: EN12054 & EN1447



HYGI_ESSUI_DEV
D (N.10476)
Dévidoir mural pour bobine d'essuyage ■ Fixation par crochets ou par vis, couteau cranté sur le devant pour la découpe.

HYGI_ESSUISOFT
T (N.14876)

Essuyage Essuisoft® couleur en polyester et cellulose ■ L'essuyage idéal en remplacement du chiffon couleur. Dimensions : 33 x 53 cm. Coloris : bleu ■ Conditionnement : boîte distributrice de 200 formats.



HYGI_ESSUI_BO
BINE (N.14289)

Lot de 2 bobines essuyage 1000 formats Papier recyclé ■ Dimensions laize : 21x 30cm - 2 plis - gaufré. Coloris : blanc (BC), chamois (MA)



Sécurité Sauvetage

April 2019

/// Sauvetage ///



GILE_GONFLABLE_150N Gilet de sauvetage **PILOT**
150 Newton (réel 165N) sans harnais certifié EN ISO
12402-3 ■ Déclenchement **automatique Pro-Sensor** avec
fenêtre de visualisation de l'état de la tête de percussion ■
Coupe courte et échancrée sur les côtés avec col arrondi
pour une ergonomie accrue, tissu souple et résistant avec
liseré rétro réfléchissant ■ Visibilité du gilet grâce à la
chambre à air jaune et plus de 300cm² de bandes rétro-
réfléchissant ■ Sangle dorsale polypropylène largeur
40mm ■ Le gilet convient à un tour de taille de 60 à
130cm ■ Coloris : rouge/noir ■

Découvrez plus sur ... www.texpro.fr



TEXPRO

membre du réseau
SECUROM
VOS EXPERTS EPI

Expert en équipements
de Protection Individuelle
depuis plus de 25 ans...

www.texpro.fr



ZAC de Morville 57170 MORVILLE LES VIC
Tél : 03 87 05 41 88 . Fax : 03 87 05 47 31

CONDITIONS GÉNÉRALES DE VENTE: Tarif net HT.
Franco de port: 180 € HT, en dessous, une participation forfaitaire de 12€ HT sera ajoutée à la commande. Offre valable dans la limite des stocks disponibles. Validité de l'offre: prix pouvant être révisés en fonction des conditions d'approvisionnement et sauf erreur d'impression. Tarif par quantité : nous consulter. Photos non contractuelles.

SITE CLIENT B TO B

Service de commande en ligne dans une sélection adaptée à vos besoins

VÉRIFICATION DES EPI CATÉGORIE 3

Vérification annuelle de vos EPI catégorie 3 tel que les articles antichute et respiratoire

FORMATION PRODUIT

Accompagnement pour la prise en main des produits techniques tel que détecteur de gaz, EPI catégorie 3

STOCKS DÉDIÉS

Possibilité de mettre en place des stocks dédiés dans le cadre de contrat annuel

PERSONNALISATION

Fabrication personnalisée, marquage des vêtements, emballage individuel,

EXPERTISE, CONSEIL

Analyse poste de travail, zone à risques, fiches de sécurité, ergonomie, afin de proposer les EPI adaptés

CENTRE TECHNIQUE DÉTECTEUR DE GAZ

Conseil, vente, location, maintenance et calibrage de détecteurs de gaz

CENTRE TECHNIQUE BOUCHONS MOULÉS

Conseil, vente et prise d'empreintes de bouchons moulés